

BOURACÍ PRÁCE - PŮDORYS 2.NP

1:100

PODMÍNKY A ZÁSADY PRO POUŽITÍ PROJEKTOVÉ DOKUMENTACE:

TATO DOKUMENTACE JE CHRÁNĚNA VE VŠECH JEJÍCH ČÁSTECH AUTORSKÝM ZÁKONEM.

PŘESNÉ ROZMĚRY JE NUTNO OVĚŘIT ZHOTOVITELEM PŘÍMO NA STAVBĚ V PRŮBĚHU REALIZACE.

ZHOTOVITEL STAVBY JE POVINEN SEZNÁMIT SE PODROBNĚ S PROJEKTOVOU DOKUMENTACÍ. V PŘÍPADĚ NESROVNALOSTÍ NA NĚ MUSÍ UPOZORNIT PŘED ZAHÁJENÍM STAVBY.

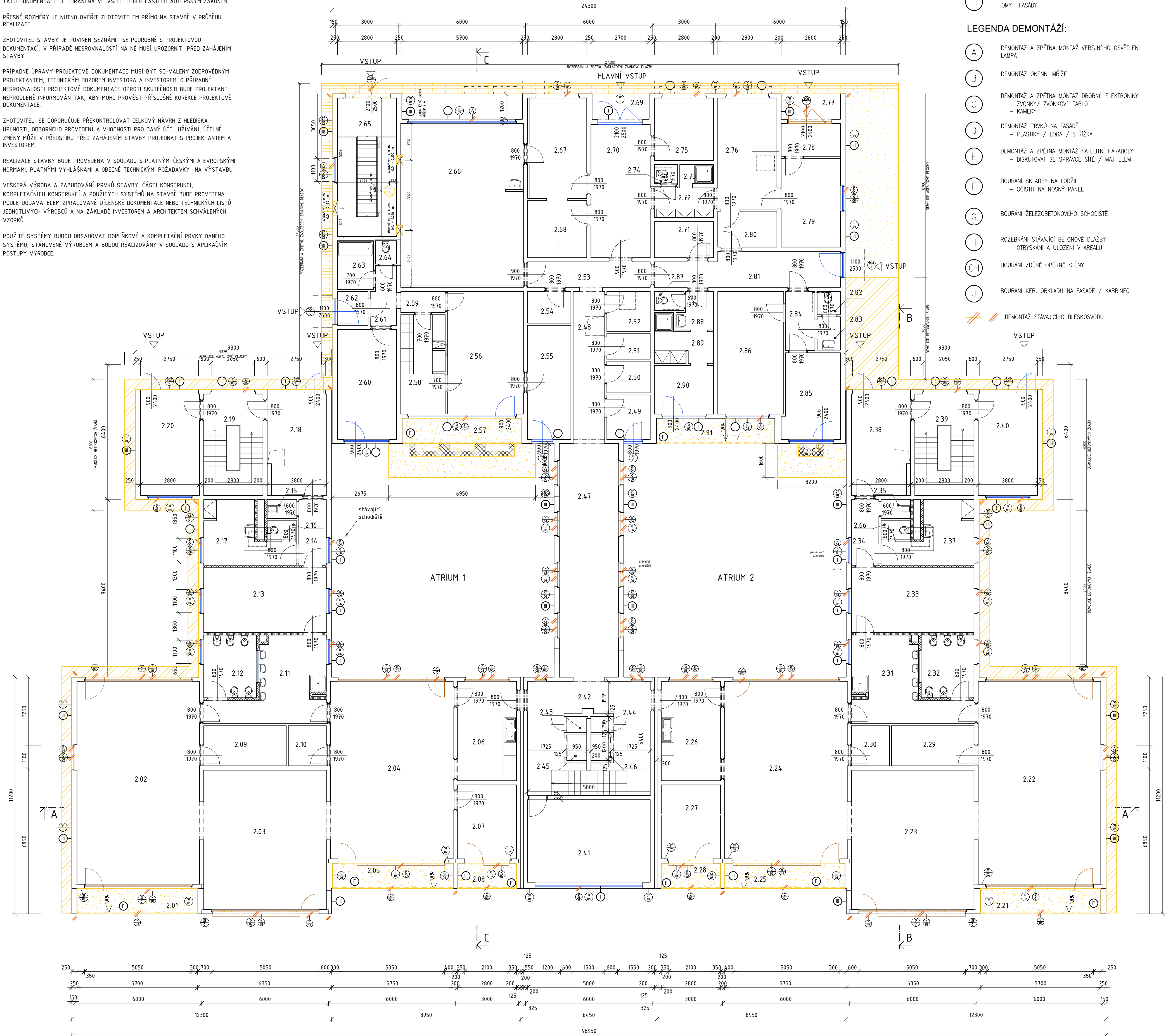
PŘÍPADNĚ ÚPRAVY PROJEKTOVÉ DOKUMENTACE MUSÍ BÝT SCHVÁLENY ZODPOVĚDNÝM PROJEKTANTEM, TECHNICKÝM DOZOREM INVESTORA A INVESTOREM. O PŘÍPADNĚ NESROVNALOSTI PROJEKTOVÉ DOKUMENTACE OPROTI SKUTEČNOSTI BUDE PROJEKTANT NEPROHLÁŠEN INFORMOVÁN TAK, ABY MOHL PROVĚST PŘÍSLUŠNÉ KOREKCE PROJEKTOVÉ DOKUMENTACE.

ZHOTOVITELI SE DOPORUČUJE PŘEKONTROLOVAT CELKOVÝ NÁVRH Z HLEDISKA ÚPLNOSTI, ODBORNÉHO PROVEDENÍ A VHODNOSTI PRO DANÝ ÚČEL UŽÍVÁNÍ, ÚČELNĚ ZMĚNY MŮŽE V PŘEDSTÍHU PŘED ZAHÁJENÍM STAVBY PROJEDNAT S PROJEKTANTEM A INVESTOREM.

REALIZACE STAVBY BUDE PROVEDENA V SOULADU S PLATNÝMI ČESKÝMI A EVROPSKÝMI NORMAMI, PLATNÝMI VYHLÁŠKAMI A OBECNĚ TECHNICKÝM POŽADAVKÝ NA VÝSTAVBU.

VEŠKERÁ VÝROBA A ZABUDOVÁNÍ PRVKŮ STAVBY, ČÁSTÍ KONSTRUKCÍ, KOMPLETAČNÍCH KONSTRUKCÍ A POUŽITÝCH SYSTÉMŮ NA STAVBĚ BUDE PROVEDENA PODLE DODAVATELEM ZPRACOVANÉ DÍLENSKÉ DOKUMENTACE NEBO TECHNICKÝCH LISTŮ JEDNOTLIVÝCH VÝROBCŮ A NA ZÁKLADĚ INVESTOREM A ARCHITEKTEM SCHVÁLENÝCH VZORKŮ.

POUŽITÉ SYSTÉMY BUDOU OBSAHOVAT DOPLNKOVÉ A KOMPLETAČNÍ PRVKY DANÉHO SYSTÉMU, STANOVENÉ VÝROBCEM A BUDOU REALIZOVÁNY V SOULADU S APLIKAČNÍMI POSTUPY VÝROBCE.



LEGENDA MATERIÁLŮ

- OBVODOVÉ STĚNY – PANELOVÁ KCE
- BOURANÉ KONSTRUKCE

LEGENDA PŘÍPRAVNÝCH PRACÍ:

- OCHRANA VÝPLNÍ OTVORŮ – ZAKRYTÍ FOLIÍ
- OKLEPÁNÍ NESOUDRNÉ OMTKY – VÝČISIT
- ODČISTĚNÍ POVRCHŮ PŘED PENETRACÍ OMYTÍ FASÁDY

LEGENDA DEMONTÁŽÍ:

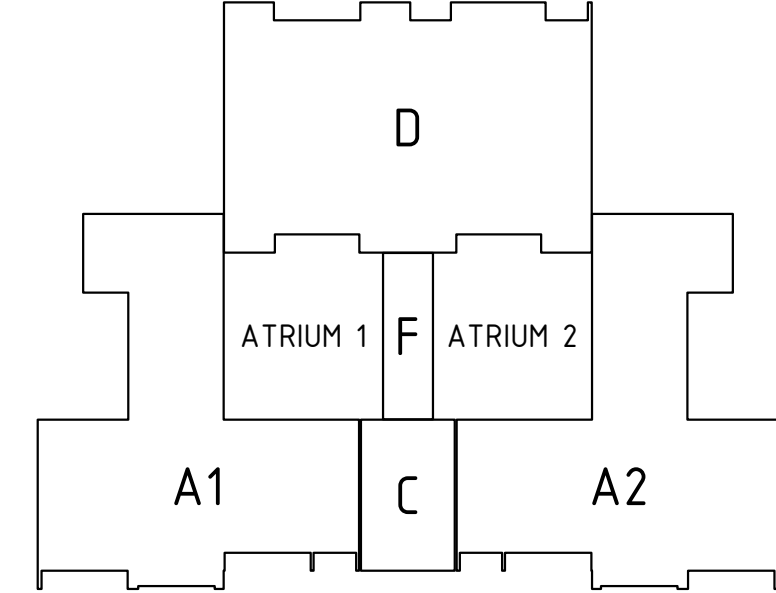
- DEMONTÁŽ A ZPĚTNÁ MONTÁŽ VEŘEJNÉHO OSVĚTLENÍ LAMPA
- DEMONTÁŽ OKENNÍ MRÍŽE
- DEMONTÁŽ A ZPĚTNÁ MONTÁŽ DROBNÉ ELEKTRONIKY – ZVONKY/ ZVONKOVÉ TABLO – KAMERY
- DEMONTÁŽ PRVKŮ NA FASÁDĚ – PLASTIKY / LOGA / STŘÍŽKA
- DEMONTÁŽ A ZPĚTNÁ MONTÁŽ SATELITNÍ PARABOLY – DISKUTOVAT SE SPRÁVCE SÍTĚ / MAJITELEM
- BOURÁNÍ SKLADBY NA LODŽII – ODČISTIT NA NOSNÝ PANEĚL
- BOURÁNÍ ŽELEZOBETONOVÉHO SCHODIŠTĚ
- ROZEBRÁNÍ STÁVAJÍCÍ BETONOVÉ DLAŽBY – OTŘESKÁNÍ A ULOŽENÍ V AREÁLU
- BOURÁNÍ ZDĚNÉ OPĚRNÉ STĚNY
- BOURÁNÍ KER, OKLADU NA FASÁDĚ / KABÍNEC
- DEMONTÁŽ STÁVAJÍCÍHO BLESKOSVODU

TABULKA MÍSTNOSTÍ

Č. M.	NÁZEV MÍSTNOSTI	M ²	POZNÁMKA
2.01	LOGIE	6,84	
2.02	HERNA – LEHÁRNA	55,68	
2.03	SPOLEČENSKÁ MÍSTNOST	38,45	
2.04	PRACOVNA	48,72	
2.05	LOGIE	6,84	
2.06	PŘÍPRAVNA POKRMŮ	13,16	
2.07	POMOCNÁ MÍSTNOST	9,80	
2.08	LOGIE	2,77	
2.09	SKLAD LEHÁTEK	7,50	
2.10	SKLAD HRAČEK	3,40	
2.11	UMÝVÁRNA DĚTÍ	4,56	
2.12	WC DĚTÍ	3,42	
2.13	ŠATNA DĚTÍ	18,77	
2.14	CHODBA	4,03	
2.15	ÚKLIDOVÁ KOMORA	1,26	
2.16	WC ZAMĚSTNANCŮ	1,26	
2.17	ŠATNA ZAMĚSTNANCŮ	9,05	
2.18	VSTUP	13,45	
2.19	SCHODIŠTĚ	13,44	
2.20	KOČÁRKÁRNA	13,44	
2.21	LOGIE	6,84	
2.22	HERNA – LEHÁRNA	55,68	
2.23	SPOLEČENSKÁ MÍSTNOST	38,45	
2.24	PRACOVNA	48,72	
2.25	LOGIE	6,84	
2.26	PŘÍPRAVNA POKRMŮ	13,16	
2.27	POMOCNÁ MÍSTNOST	9,80	
2.28	LOGIE	2,77	
2.29	SKLAD LEHÁTEK	7,50	
2.30	SKLAD HRAČEK	3,40	
2.31	UMÝVÁRNA DĚTÍ	4,56	
2.32	WC DĚTÍ	3,42	
2.33	ŠATNA DĚTÍ	18,77	
2.34	CHODBA	4,03	
2.35	ÚKLIDOVÁ KOMORA	1,26	
2.36	WC ZAMĚSTNANCŮ	1,26	
2.37	ŠATNA ZAMĚSTNANCŮ	9,05	
2.38	VSTUP	13,45	
2.39	SCHODIŠTĚ	13,44	
2.40	KOČÁRKÁRNA	13,44	
2.41	HUDEBNA	22,62	
2.42	CHODBA + SCHODIŠTĚ	25,60	
2.43	KOMORA	0,70	
2.44	KOMORA	0,70	
2.45	VÝTAH	1,14	
2.46	VÝTAH	1,14	
2.47	CHODBA	30,95	
2.48	CHODBA	10,50	
2.49	ŠATNA KUCHYNĚ	4,30	
2.50	SKLAD	3,07	
2.51	SKLAD	2,46	
2.52	SKLAD	3,90	
2.53	CHODBA	6,96	
2.54	SKLAD	3,07	
2.55	POKOJ	11,07	
2.56	POKOJ	20,88	
2.57	TERASA	6,72	
2.58	KUCHYNĚ	9,87	
2.59	CHODBA	2,10	
2.60	POKOJ	14,55	
2.61	CHODBA	1,20	
2.62	ZÁDVEŘÍ	2,32	
2.63	KOUPELNA	3,90	
2.64	WC	1,10	
2.65	VSTUP	18,34	
2.66	KUCHYNĚ	45,24	
2.67	PŘÍPRAVNA	13,30	
2.68	SKLAD	7,56	
2.69	ZÁVĚTŘÍ	3,12	
2.70	VSTUP	17,92	

Č. M.	NÁZEV MÍSTNOSTI	M ²	POZNÁMKA
2.71	ELEKTRO ROZVODNA	4,76	
2.72	ŠATNA ZAMĚSTNENCŮ	3,90	
2.73	UMÝVÁRNA	1,56	
2.74	WC ZAMĚSTNANCŮ	1,00	
2.75	KANCELÁŘ	8,26	
2.76	SUŠÁRNA, ŽEHLÍRNA	14,70	
2.77	ZÁVĚTŘÍ	3,36	
2.78	ZÁDVEŘÍ	4,34	
2.79	PRÁDELNA	11,76	
2.80	SKLAD	4,75	
2.81	CHODBA	13,46	
2.82	WC	1,21	
2.83	PŘEDSÍN WC	1,73	
2.84	CHODBA	3,92	
2.85	LOGOPEDIE	10,88	
2.86	ŘEDITELNA	17,98	
2.87	WC	1,26	
2.88	PŘEDSÍN	2,78	
2.89	UMÁVÁRNA	4,95	
2.90	ŠATNA	6,44	
2.91	TERASA	6,71	

SCHEMA:



INDEX	DATUM	POPS ZMĚNY
NÁZEV A ADRESA STAVBY / Project name		
Revitalizace objektu MŠ Jahůdka v Praze 12 Krouzova 10, č.p. 3036, 143 00 Praha 4 - Modřany		
INVESTOR / Investor		
Městská část Praha 12 Generála Šišky 2375/6 143 00 Praha 4 - Modřany IČ: 00231151		
SCHVÁLIL / Approved		
Ing. arch. JAN MUDRA		
ZODPOVĚDNÝ PROJEKTANT / General designer		
Ing. arch. Jan Mudra Holoubkov 81, PSC 338 01 Kancelář: Vltava 4, 186 00 Praha 8 - Karlín Tel.: +420 222 222 258 jan.mudra@seznam.cz		
SCHVÁLIL / Approved		
Ing. arch. JAN MUDRA		
PROJEKTANT ČÁSTI / Designer of part		
Ing. arch. Jan Mudra Holoubkov 81, PSC 338 01 Kancelář: Vltava 4, 186 00 Praha 8 - Karlín Tel.: +420 222 222 258 jan.mudra@seznam.cz		
VYPRACOVAL / Designed by		
Ing. arch. Jan Mudra		
KRESLIL / Drawn		
Jan Kopač		
KONTROLOVAL / Checked		
Ing. arch. Jan Mudra		
STUPĚN DOKUMENTACE / Stage documentation		
DOKUMENTACE PRO PROVÁDĚNÍ STAVBY		
ČÁST DOKUMENTACE - PROFESÍ / Part documentation		
D.1.1 - ARCHITEKTONICKO STAVEBNÍ ŘEŠENÍ		
OBSAH VÝKRESU / Drawing Content		
BOURACÍ PRÁCE - PŮDORYS 2.NP		
MĚŘITKO / Scale		
1:100		
AKTUÁLNÍ DATUM / Current date		
28.7.2024		
KOPIE		
DATUM VÝSTAVY / Exhibition date		
6.5.2024		
MŠ JAH		
DPS		
D		
1.1		
B		
003		